



АДМИНИСТРАЦИЯ ГОРОДА ПЕРМИ
ДЕПАРТАМЕНТ ЗЕМЕЛЬНЫХ ОТНОШЕНИЙ

Сибирская ул., д. 15, Пермь, 614000, тел. (342) 212-46-78, факс 212-41-51
e-mail: dzo@gorodperm.ru, http://www.gorodperm.ru

РАЗРЕШЕНИЕ
на размещение объекта

№ 21-01-44-1467 от 20 СЕН 2022

Департамент земельных отношений Администрации города Перми в соответствии с пунктом 3 ст. 39.36 Земельного кодекса Российской Федерации, Положением о порядке и условиях размещения объектов на землях или земельных участках, находящихся в государственной или муниципальной собственности, на территории Пермского края без предоставления земельных участков и установления сервитутов, публичного сервитута, утвержденным Постановлением Правительства Пермского края от 22 июля 2015 г. № 478-п, заявлением от 12 сентября 2022 г. № 21-01-06-8609.

разрешает ОАО «МРСК Урала» (ИНН 6671163413, ОГРН 1056604000970, место нахождения: 620026, Свердловская область, г. Екатеринбург, ул. Мамина-Сибиряка, стр. 140)

размещение объекта: линии электропередачи классом напряжения до 35 кВ, а также связанные с ними трансформаторные подстанции, распределительные пункты и иное предназначенное для осуществления передачи электрической энергии оборудование, для размещения которых не требуется разрешения на строительство (Строительство КЛ 0,4 кВ от РУ 0,4 кВ ТП-1695; Реконструкция ТП-1695 (замена трансформаторов, установка оборудования учета э/э и коммутационных аппаратов 0,4 кВ) для электроснабжения многоэтажной жилой застройки по адресу: Пермский край, г. Пермь, Дзержинский район, ул. Вагонная, дом № 30 (кадастровый номер земельного участка 59:01:1713559:4).

на землях: государственная собственность на которые не разграничена.

местоположение: Пермский край, г. Пермь, Дзержинский район, ул. Вагонная.

разрешение выдано на срок: 1 год.

способ размещения объекта: подземный.

Дополнительные условия размещения:

Территория, согласно схеме, расположена в зонах с особыми условиями использования территорий: приаэродромная территория аэродрома аэропорта Большое Савино.

ОАО «МРСК Урала» соблюдать Правила использования воздушного пространства, установленные постановлением Правительства Российской Федерации от 11 марта 2010 г. № 138 «Об утверждении Федеральных правил использования воздушного пространства Российской Федерации».

В соответствии с пунктом 7(2) Положения о порядке и условиях размещения объектов на землях или земельных участках, находящихся в государственной

или муниципальной собственности, на территории Пермского края без предоставления земельных участков и установления сервитутов, публичного сервитута, утвержденного постановлением Правительства Пермского края от 22 июля 2015 г. № 478-п, представить в департамент земельных отношений в течении 1 месяца с момента размещения объектов материалы контрольной геодезической съемки размещенных объектов на бумажном и электронном носителях на безвозмездной основе.

Приложение: схема предполагаемых к использованию земель или части земельного участка на 1 л. в 1 экз.

Начальник отдела предоставления
земельных участков по работе
с юридическими лицами



О.В. Матис

Схема предполагаемых к использованию земель или части земельного участка

Объект: Строительство КЛ 0,4 кВ от РУ 0,4 кВ ТП-1695; Реконструкция ТП-1695 (замена трансформаторов, установка оборудования учета э/э и коммутационных аппаратов 0,4 кВ) для электроснабжения многоэтажной жилой застройки по адресу:

Пермский край, г. Пермь, Дзержинский район, ул. Вагонная, дом № 30 (кад. номер зем. участка 59:01:1713559:4)

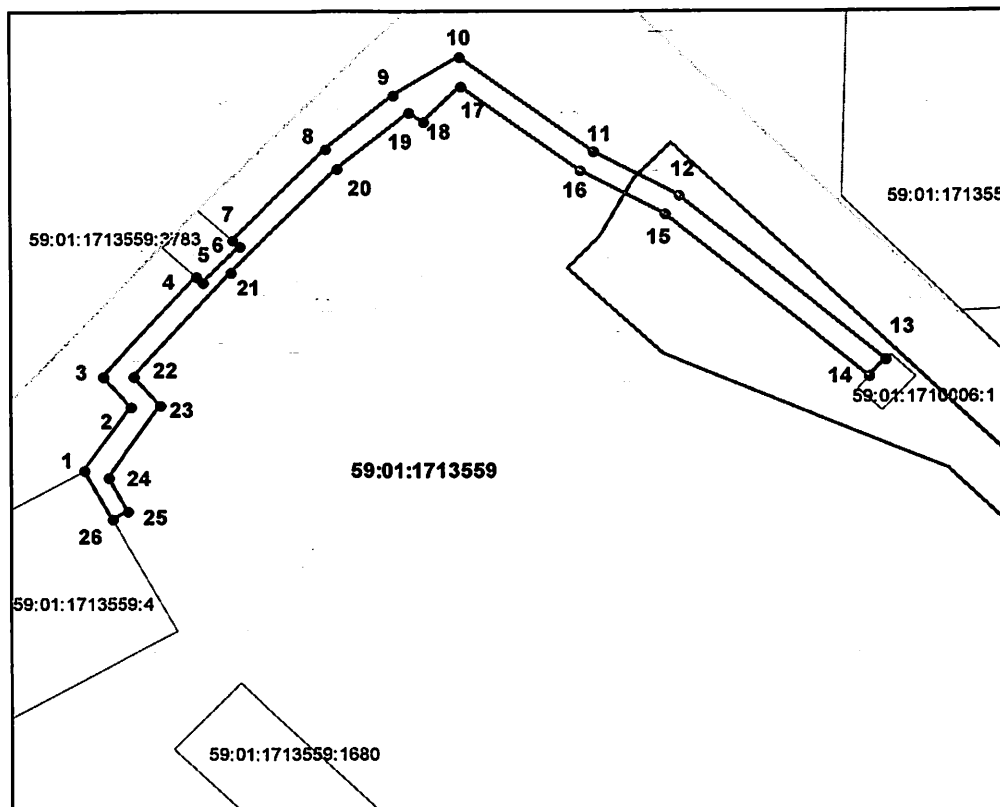
Местоположение: Пермский край, г. Пермь, Дзержинский район, ул. Вагонная

Площадь земель или части земельного участка, кв.м: 1819

Категория земель: Земли населённых пунктов

Вид разрешенного использования:

Каталог координат, м		
точки грани	X	Y
1	522585,17	2222838,66
2	522602,32	2222850,84
3	522610,57	2222843,61
4	522637,47	2222867,80
5	522635,87	2222869,55
6	522645,64	2222879,13
7	522647,37	2222877,24
8	522672,10	2222901,65
9	522686,69	2222919,23
10	522697,02	2222936,50
11	522671,47	2222970,77
12	522659,55	2222992,55
13	522615,03	2223045,38
14	522610,53	2223041,15
15	522654,50	2222988,96
16	522666,32	2222967,36
17	522689,04	2222936,88
18	522679,49	2222927,22
19	522682,02	2222923,35
20	522666,71	2222904,57
21	522638,56	2222876,78
22	522610,56	2222851,60
23	522602,71	2222858,48
24	522583,22	2222844,93
25	522574,11	2222849,93
26	522571,91	2222845,95



Масштаб 1:2000

Условные обозначения:

- новая образованная часть границы земельного участка
- существующая часть границы, имеющиеся в ГКН сведения о которой достаточны для определения ее местоположения
- граница кадастрового квартала
- зона с особыми условиями использования территорий
- территориальная зона
- обозначение сооружений по сведениям ГКН
- 59:01:3812269 — номер кадастрового квартала
- 59:01:3812269:8 — номер учтенного земельного участка

Йелетавозьлопелмез хынжемс цинарг еинасипО

от точки 1 до точки 4 земли Муниципальное образование г. Пермь

от точки 4 до точки 7 участок КН 59:01:1713559:3783

от точки 7 до точки 13 земли Муниципальное образование г. Пермь

от точки 13 до точки 14 участок КН 59:01:1710006:1

от точки 14 до точки 26 земли Муниципальное образование г. Пермь

от точки 26 до точки 1 участок КН 59:01:1713559:4

Заявитель: ОАО "МРСК Урала"

Владимирова А.Л.

(доверенность № ПЭ/452-2022 от 01.07.2022г.)